

# Wohnen mit vielfältigen Perspektiven

**Brüggli-Wohnhaus Campus+ in Romanhorn.** Der Verein Brüggli fördert die berufliche und gesellschaftliche Integration von Jugendlichen und jungen Erwachsenen mit psychischen oder körperlichen Behinderungen. Das neue Wohnhaus Campus+ macht die Perspektiven noch vielfältiger.

Es war eine schöne Aufgabe und eine spannende Herausforderung für die GMN Architekten GmbH, ein neues Wohnhaus für Jugendliche zu planen, die bei Brüggli eine Ausbildung absolvieren. Das Architekturbüro hat versucht, unter Einbezug der Forderungen der Behörden und der Wünsche von Brüggli ein Projekt zu realisieren, das sich in die Umgebung integriert und eine räumlich-architektonische Atmosphäre schafft, die auf die Betreiber des Wohnhauses und auf die Bewohner abgestimmt ist.

Die Setzung des Gebäudes erfolgte unter anderem unter der Berücksichtigung der Aspekte Gebäudeausrichtung, Sicht, Freiräume, Lichtverhältnisse, unterschiedlich nutzbare Aussenräume. Es wurden viele volumetrische Studien gemacht, um die richtige Gebäudeform zu finden. Das dreiarmlige Wohnhaus, das sich mit Splitlevel um ein zentrales Treppenhaus entwickelt und sich durch seine Höhenstaffelung auszeichnet, ist das Resultat dieser Studien.

### Optimales Raumkonzept

Das Gebäude wurde in Massivbauweise und im Minergiestandard konzipiert. Die Gebäudehülle wird durch die vorgefertigten Fenstereinfassungen und die erdige Farbgebung des verputzten Wärmedämmverbundsystems geprägt. Im Erdgeschoss befinden sich Büros, Besprechungsräume und allgemeine Aufenthaltsräume wie Musikraum, Fitnessraum, Mehrzweckraum und Werkräume. In den oberen Geschossen sind die Bewohnerzimmer und Wohn-/Essbereiche mit angrenzenden Loggien und Terrassen angeordnet. Es gibt acht Wohnungen à fünf bis sieben Personen. Dank der Gebäudeform verfügt jede Wohnung über eine optimale Orientierung der Zimmer und der Wohnräume. Die grosszügigen Gänge des Gebäudes sind gleichzeitig Interventionsort für das Fotoprojekt «Romanshorer Perspektiven».

Die Material- und Farbkonzeption basiert auf der Verwendung natürlicher Materialien. Die verschiedenen Gänge wurden mit Kunststein und versetzten runden Leuchten gestaltet, die auch die



Die räumlich-architektonische Atmosphäre ist ganz auf die Bewohner und die Betreiber des Wohnhauses abgestimmt.

konische Form der Erschliessungswege unterstreichen. Die Zimmer und öffentlichen Räume sind mit Eichenholzparkett ausgeführt. Verschiedene Farbkante wurden gewählt eingesetzt.

### Räume mit Identität

Dank der guten Zusammenarbeit und Unterstützung aller beteiligten Unternehmen, Behörden, Gemeinde, Planer und der Bauherrschaft ist ein Wohnhaus entstanden, das nicht nur die funktionellen und organisatorischen Aspekte erfüllt, sondern es sind auch Räume entstanden, die ein Gefühl von Identität vermitteln. Das Projekt konnte im gegebenen Zeit- und Kostenrahmen umgesetzt werden.

**Nicole Germann**  
GMN Architekten GmbH



Ein Gemeinschaftsraum mit Küche, hinten ein Werk aus dem Fotoprojekt.

### Bauchronologie

- Sommer 2011:** Wettbewerb
- März 2012:** Vorprojekt und Kostenschätzung
- Juni 2012:** Bauprojekt und Kostenvoranschlag
- September 2012:** Baubewilligung
- Februar 2013:** Baubeginn
- Juni 2014:** Baufertigstellung
- Juli 2014:** Bezug/Inbetriebnahme Büros
- August 2014:** Einzug der Bewohner
- Bauzeit:** 17 Monate

### Planerbox

**Architekt**  
GMN Architekten GmbH  
Am Wasser 55  
8049 Zürich  
Telefon 044 340 07 33  
www.gmn-architekten.ch

**Bauingenieur**  
Rolf Soller AG  
Bernrainstrasse 2  
8280 Kreuzlingen  
Telefon 071677 27 27  
www.soller-ag.ch

**Elektroingenieur**  
Inelplan AG  
Romanshorerstrasse 100  
9320 Arbon  
Telefon 071446 33 43  
www.inelplan.ch

**Holzbaingenieur**  
Krattiger Engineering AG  
Mattwilerstrasse 8  
8585 Happerswil  
Telefon 0716481711  
www.krattiger.ch

Anzeigen

Die KIBAG macht den Weg für Ihr Projekt frei.

**Bauleistungen**

- Strassenbau
- Tiefbau
- Erdbau
- Spezialtiefbau
- Rückbau
- Entsorgung
- Kanalsanierung
- Gesamtleistungen GU/TU

KIBAG

KIBAG. Aus gutem Grund.

www.kibag.ch

# STRABAG

## TEAMS WORK.

**Hans Schori AG**  
info@schori-metallbau.ch  
www.schori-metallbau.ch

Metallbau

8590 Romanshorn  
Tel. 071 463 31 23

**Huser & Partner GmbH**  
michael@metallbauhuser.ch  
www.metallbauhuser.ch

M. Baumann

9400 Rorschach, Thurgauerstr. 11  
www.baumannplatten.ch, info@baumannplatten.ch

Ausführung der Kunststeinarbeiten Wir danken der Bauherrschaft für den Auftrag.

- Cheminée • Platten- & Natursteinbeläge
- schöner Ausstellungsraum mit grosser Auswahl von Cheminéeöfen
- Besuchen Sie uns ganz unverbindlich!

klassik Latino Pop Rock Reggae Ska Vereinskonzert Volkstümlich World Music Wirtschaft Bildung Konferenz Tagung Kongress Kurs Medienkonferenz Politik Seminar Tagung Vorlesung Workshop Sport Wettbewerb Kampfsport Lauwundo.ch/agenda letik Motorsport Radsport Wassersport Wintersport Bühne Amateurtheater Kabarett/Variété Kindertheater Musical Musiktheater Oper Operette Performance Schauspiel Show Revue Tanztheater Ballet Zirkus Vortrag Lesung Diskussion Lesung Poetry Slam Vortrag Eltern Kinder Faschacht Purifying Exkursion Hobby Jassen Jugend Senioren Singles Tanz Treffpunkt Volksfest Dorffest Stadtfest Kino Film Museum Ausstellung Architektur Design Fotografie Baubau Natur und Technik Videokunst Messe Markt Auktion Gant Flohmarkt Brockenhaus Markt Messe Musik Klub Bilder PUNKTROMANSCHOR Party Country Electronics Hip-Hop Rap Jazz Klassik Latino Pop Rock Reggae Ska Vereinskonzert Volkstümlich World Music Wirtschaft Bildung Konferenz Tagung Kongress Kurs Medienkonferenz Politik Seminar Tagung Vorlesung Workshop Sport Wettbewerb Kampfsport Lauwundo.ch/agenda letik Motorsport Radsport Wassersport Wintersport Bühne Amateurtheater Kabarett/Variété Kinder

Ostschweizer Agenda





Bild: pd

In diesem Wohnhaus hat Brüggl 48 Wohnplätze für junge Menschen in einer Berufsausbildung oder beruflichen Abklärung geschaffen. Diesen Samstag, 6. September, ist Tag der offenen Tür.

# Neues Wohnhaus für Lernende

**Brüggl-Wohnhaus Campus+, Romanshorn.** Der Verein Brüggl fördert Jugendliche und junge Erwachsene auch über die Arbeit hinaus. Im betreuten Wohnen lernen sie, den Haushalt zu bewältigen und sich zu organisieren. Dabei wird auf Individualität und Begegnungsmöglichkeiten Wert gelegt.

Das Wohnhaus Campus+ in Romanshorn bietet 48 Wohnplätze. Hier wohnen Jugendliche, die entweder einen zu langen Anreiseweg zur Arbeit haben oder auf Betreuung über die Arbeit hinaus angewiesen sind. Alle haben gemeinsam, dass sie bei Brüggl eine Ausbildung absolvieren.

Die unmittelbare Nähe zum Arbeitsplatz am Brüggl-Hauptsitz erleichtert auch den Betreuern die Arbeit. Bis anhin hatten sie viel kostbare Zeit im Auto verbracht, um die zahlreichen dezentral gelegenen Wohngruppen in Romanshorn und Umgebung zu errei-

## Tag der offenen Tür am Samstag, 6. September 2014

Alle Interessierten sind am Samstag, 6. September, herzlich zum Tag der offenen Tür eingeladen. Von 10 bis 16 Uhr können Besucherinnen und Besucher sehen, wie schön und praktisch das neue Wohnhaus geworden ist. Um 14 Uhr tritt der Rapper Crispy Dee auf. Um 10.30 Uhr und um 13 Uhr ist die Djembé-Gruppe von Brüggl mit Ver-

stärkung zu erleben. Eine Besonderheit ist auch die Fotoausstellung «Romanshorne Perspektiven», die erstmals zu sehen ist: Lernende Fotografen haben Romanshorn aus verschiedensten Blickwinkeln eingefangen: Die grossflächigen Fotografien zieren die Flure und die Gemeinschaftsräume des Campus+. (pd)

chen. Die Konzentration am neuen Ort hilft, die Kräfte zu bündeln.

### Attraktiver Mehrzweckraum

Licht, Ruhe und Raum sind die Vorzüge des neuen Wohnhauses. Brüggl hat sowohl auf Individualität als auch auf Begegnungsmöglichkeiten Wert gelegt. So teilen sich zum Beispiel jeweils sechs Wohneinheiten eine Küche mit Loggia – hier bereiten die Jugendlichen gemeinsam ihr Essen zu und können sich austauschen. Besonders attraktiv ist der Mehrzweckraum, in dem zum Beispiel Theater- und Musikvorführun-

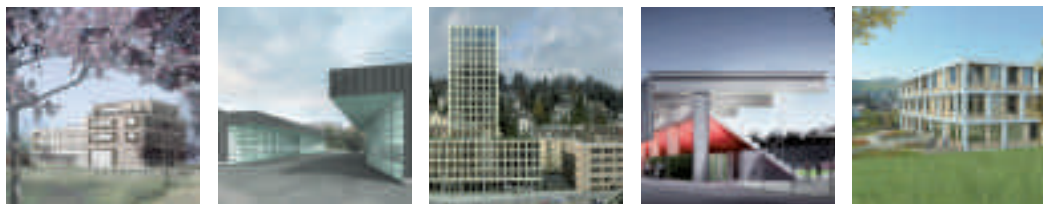
gen stattfinden sollen. Mit den neuen Möglichkeiten hat Brüggl auch die Betreuungsintensivität erhöht: Im Campus+ ist eine Rund-um-die-Uhr-Präsenz von Fachleuten gewährleistet.

### Ein Bau unter gutem Stern

Der reibungslose Bauverlauf und das vorbildliche Miteinander aller Beteiligten haben sich positiv auf die Kosten und den Zeitplan ausgewirkt. Brüggl finanziert den Zwölf-Millionen-Bau mit eigenen Mitteln und Gönnerbeiträgen. Der Verein dankt allen, die zum guten Gelingen beigetragen haben. (pd)

Anzeigen

**b+p**  
baurealisation ag  
Baumanagement  
Kostenplanung  
Bauleitung  
Sankt-Leonhardstr. 39 / Neumarkt 2  
CH-9000 St. Gallen  
Tel. +41 71 227 80 90  
Fax +41 71 227 80 91  
www.bp-baurealisation.ch



Wir bauen auf.

Wohnhaus Campus +, Romanshorn  
Werkhof Gartenbauamt, St. Gallen  
Fachhochschulzentrum, St. Gallen  
Stadion Schützenwiese, Winterthur  
Alters- und Pflegezentrum, Appenzell  
Sprachheilschule, St. Gallen  
Rathaus, Altstätten  
Regionalspital Prättigau, Schiers



**Ausführung der gesamten Sanitärtechnik!**

Herzlichen Dank für das Vertrauen.

**HEugster.ch**

**HAUSTECHNIK**



**EUGSTER AG**

071 455 15 55

Roggwil ■ Arbon ■ Tübach ■ Romanshorn

BRESSAN

BAUT

**Vielen Dank für die tolle Zusammenarbeit**

Schreinerei und Innenausbau  
Brandschutztüren in Holz und Glas  
Gastrobau und Küchen  
CNC-Fräsarbeiten

von büren  
sommer

schreinerei



**Wir danken der Bauherrschaft für den geschätzten Auftrag.**

von Büren + Sommer AG • Breitstrasse 16 • 8572 Berg TG  
Telefon 071 637 70 50 • Telefax 071 637 70 59  
info@vonbuereinsommer.ch • www.vonbuereinsommer.ch



**Ihr Projekt & Unser Know-how**

perfekt kombiniert

Herzlichen Dank für das Vertrauen

Hälg & Co. AG, Engineering  
Ingenieurbüro für Gebäudetechnik  
Lukasstrasse 30, 9008 St.Gallen, Tel. +41 71 243 38 65, haelg@haelg.ch, www.haelg.ch



BUILDING SERVICES GROUP